

Veiligheidsinstructies

BELANGRIJK!!! Lees deze instructies voor de installatie en het gebruik van uw CC128.

- Om de CC128 te installeren hoeft u geen werken aan elektrische leidingen uit te voeren. Toch moet u de stroomklem over een elektrische leiding van elektrische kast plaatsen. Indien u twijfelt neem dan contact op met een elektricien.
- Ook indien u in uw elektrische kast ongewone zaken ziet zoals: losse draden, verschroevde delen, naakte geleiders,... neemt u best contact op met een elektricien.
- Sluit het toestel in geen geval aan in de tellerkast van de elektriciteitsmaatschappij.
- Dompel het toestel niet in water of andere vloeistoffen.
- Stel het toestel niet bloot aan warmte, vlammen, stoom of extreme koude.
- Open de toestellen niet en probeer ze niet zelf te herstellen.
- Indien het scherm van de display breekt wees dan voorzichtig en raak de vloeibare kristallen niet aan.
- Gebruik dit toestel enkel waarvoor het dient.

Inhoud van de verpakking



In de doos zitten volgende onderdelen:

- De display/ontvanger
- De zender met stroomtang
- De voeding voor de display
- De handleiding

Snelle start

Sluit de voeding aan op de display. Verwijder vervolgens de plastic strip achteraan tussen de batterijen van de zender. Indien de display nu '0 Watt' weergeeft is er al een verbinding met de zender. Indien de display '--- Watt' weergeeft dient u de verbinding nog in te stellen. Kijk hiervoor verder in deze handleiding onder 'verbinding maken tussen zender en display'.

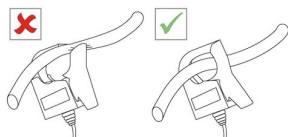
Ga met de zender en de stroomtang naar uw elektrische kast en lokaliseer de hoofdschakelaar. Zoek de geleider die op de hoofdschakelaar is aangesloten. Zorg dat er wat vrije ruimte is rond deze geleider en plaats de stroomtang omheen de geleider zoals in bovenstaande figuur.

Verbinding maken tussen zender en display



Druk met de punt van een balpen op het knopje dat zich op de bovenkant van de zender bevindt, (zie figuur) en houdt deze knop 9 seconden

ingedrukt. Bij het loslaten zal de LED snel knipperen gedurende 1 minuut. Indien de LED niet knippert probeer dan opnieuw. Tijdens het knipperen van de LED op de zender drukt u op de rechter toets van de display tot de LED op de display knippert. Bij het loslaten ziet u op het scherm de drie balken tijdens het zoeken van de zender. Als zender en display verbonden zijn keert de display terug naar de gewone weergave.



Instellen van de klok

Druk gedurende 3 seconden op de middelste toets. De uren knipperen. Stel met de pijlen het juiste uur in en druk op OK. Stel vervolgens de minuten in en druk op OK.

De klok is ingesteld en de display keert terug naar de gewone weergave.

Instelling energieprijis

In het toestel werd standaard een energieprijis in p/kWh geprogrammeerd. Om deze waarde te vervangen door u huidige energieprijis ga je als volgt te werk.

ENKEL TARIEF

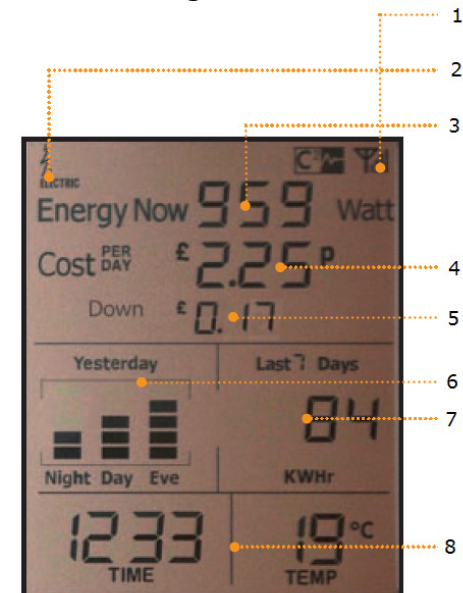
- Houdt de linker toets van uw display ingedrukt tot de LED knippert
- Met de omhoog of omlaag toets kan u Pond of Euro selecteren
- Druk op de OK toets om te bevestigen
- Stel met de omhoog en omlaag toets de eerste twee cijfers van uw tarief in
- Druk op de OK toets om te bevestigen
- Stel met de omhoog en omlaag toets het laatste cijfer van uw tarief in
- Druk op de OK toets om te bevestigen
- De display gaat terug naar zijn normale weergave

DUBBEL TARIEF

- Stel uw normaal tarief in zoals hiervoor beschreven (ZIE 'ENKEL TARIEF')
- Indien u uw normaal tarief is ingesteld gaat u verder met volgende stappen
- Houdt de linker **en** rechter toets van uw display ingedrukt tot de LED knippert
- Stel met de omhoog en omlaag toets de eerste twee cijfers van uw laag tarief in
- Druk op de OK toets om te bevestigen
- Stel met de omhoog en omlaag toets het laatste cijfer van uw laag tarief in
- Druk op de OK toets om te bevestigen
- Geef de starttijd van uw laag tarief in (indien u uw tarief in de vorige stap niet hebt aangepast kan u geen starttijd ingeven)
- Druk op de OK toets om te bevestigen
- Geef de starttijd van uw normaal tarief in

- Druk op de OK toets om te bevestigen
- De display gaat terug naar zijn normale weergave

Schermweergave



1. Ontvangst. Icoon aanwezig indien er verbinding is met de zender
2. Geeft weer hoeveel stroomtangen er op de zender zijn aangesloten
3. Huidig verbruik
4. Energiekost. Afwisselend prijs per dag en per maand. Dit is de energie kost indien het huidige energieverbruik gedurende de ganse periode wordt aangehouden
5. Stijging of daling van de kostprijs en het verbruik wanneer u toestellen inschakelt of uitschakelt
6. Verhouding tussen nacht (23-7h), dag (7-15h) en avond (15-23h) verbruik van de vorige dag
7. Het totale verbruik van de vorige dag, 7 dagen en 30 dagen. Met de OK toets kan u het verschillende verbruiken bekijken
8. Tijd en temperatuur